

SHARP

MX-C380/MX-C310
Sistemi digitali multifunzione a colori



GRANDISSIME PRESTAZIONI E QUALITÀ
IN UN **DESIGN ELEGANTE E COMPATTO**



**38/31 PPM IN
B/N & COLORE**



**PANNELLO LCD
A COLORI**

IL SISTEMA MULTIFUNZIONE A4 VELOCE CHE SI ADATTA OVUNQUE

Le nuove multifunzione a colori di rete MX-C380/MX-C310 di formato A4 offrono le stesse funzionalità e prestazioni dei modelli Sharp pluripremiati di formato A3.

Tutto ciò in un nuovo design molto compatto, che si adatta ovunque, e che diventerà il cabinet standard dei prodotti di nuova generazione.

Un look estremamente elegante, creato appositamente da Sharp, consente a questi sistemi multifunzione di armonizzarsi perfettamente anche negli uffici più moderni.

Inoltre sono molto veloci !!

Ogni utente di un gruppo di lavoro può stampare a colori a 31 o 38 ppm e non vedrà rallentare la produttività anche per stampe a colori molto impegnative.

Con le MX-C380/MX-C310 è possibile ottenere il massimo di prestazioni per il 100 % del tempo di utilizzo del sistema.

Infine la qualità di stampa è veramente impressionante.

Entrambi i modelli raggiungono una risoluzione reale di 1.200 x 1.200 dpi, anche per la massima velocità di stampa, e il toner e il developer di nuova concezione garantiscono per ogni pagina una riproduzione del colore accurata, brillante e precisa in tutti i dettagli.

TECNOLOGIA PER UN UFFICIO PIÙ ECOLOGICO

Non solo MX-C380/MX-C310 garantiscono le stesse prestazioni di modelli A3 di fascia più alta, ma sono anche molto rispettose dell'ambiente.

Rispettano infatti le normative Energy Star, hanno consumabili appositamente progettati per essere più ecologiche e non utilizzano piombo e cromo nelle loro varie parti.

ELEVATA PRODUTTIVITÀ PER L'INTERO GRUPPO DI LAVORO

Ogni componente di questi nuovi modelli è stato progettato per incrementare la produttività.

Il pannello macchina LCD a colori, lo scanner super veloce, le potenti funzioni di gestione del documento, la configurazione da remoto e le utility SW per la gestione della periferica saranno i punti fermi di tutte le multifunzione di formato A4 del futuro.

Inoltre, grazie all'architettura OSA® (Open Systems Architecture) di Sharp, è possibile personalizzare le MX-C380/MX-C310 in modo da automatizzare specifiche attività dell'utente come la memorizzazione e la distribuzione dei documenti e ottenere così la massima efficienza.



**ELEVATA
QUALITÀ DI
STAMPA**
1200 x 1200 dpi



**CAPACITÀ DI
CARTA FINO A
2100 FOGLI**

MX-C380/MX-C310 CARATTERISTICHE PRINCIPALI

MINIMO SPAZIO, GRANDE DESIGN

- Ingombro estremamente ridotto; 535 x 438 mm (L x P) e uno stile elegante adatto ad ogni ambiente
- Finisher interno opzionale, per la fascicolazione, la pinzatura e l'uscita offset dei documenti, che occupa sempre poco spazio.

FACILITÀ D'USO

- Sviluppate a partire dalle multi premiate MFP Sharp di formato A3, ponendo la massima attenzione sulla facilità d'uso e sulle prestazioni
- Pannello LCD a colori da 4,3" per un facile utilizzo delle funzioni chiave
- Porta USB frontale che consente una veloce scansione o stampa diretta su memoria USB
- Supporto al linguaggio XPS (di serie in scansione, opzionale in stampa)

GRANDE PRODUTTIVITÀ

- Velocità max di 38/31 ppm a colori e in b/n (MX-C380/MX-C310)
- Velocità di scansione massima di 33/31 opm (MX-C380/MX-C310)
- Capacità carta standard di 600 fogli e massima di 2.100 fogli
- Supporto alla rete Ethernet 1GB e compatibilità con i più moderni protocolli di rete e sistemi operativi
- Scanner di rete full color con scan to e-mail, FTP server, Desktop, cartella di rete o USB e supporto per i formati file XPS, JPEG, TIFF e PDF
- Hard Disk di serie per una facile archiviazione e recupero dei documenti stampati.

ELEVATISSIMA QUALITÀ DELL'IMMAGINE

- Risoluzione in stampa di 1.200 x 1.200 dpi reali senza diminuzione di velocità
- Grande qualità dell'immagine con i nuovi developer e toner per riprodurre più fedelmente le linee sottili e i mezzi toni colore
- Modalità selezione automatica colore Sharp per un'elevata qualità in scansione e in copia. I testi inseriti all'interno di documenti con mezzi toni colore sono riprodotti in maniera più chiara che mai.

SOLUZIONI DI SICUREZZA A PIÙ LIVELLI

- Data Security Kit opzionale per criptare e cancellare i dati sensibili
- Filtro sugli indirizzi IP/MAC per evitare accessi non autorizzati
- Secure Socket Layer (SSL) e IPsec per una comunicazione in rete sicura
- File PDF criptati e protetti da password per una scansione sicura
- Funzione di controllo dei documenti*1 per evitare accessi non autorizzati alle funzioni di copia, scansione, stampa, Fax e archiviazione documenti
- Protocollo IEEE 802.1X standard per un controllo sugli accessi in rete
- Funzione specifica di autenticazione utente

CARATTERISTICHE "ONE OF A KIND" DI SHARP

- OSA (Open Systems Architecture) *2 che consente l'integrazione con le applicazioni di rete dell'utente e li rende accessibili dal pannello LCD
- Interfaccia di accesso remoto per mostrare ed operare sul pannello macchina direttamente da un PC della rete.

*2 Richiede opzioni MX-AMX2 o MX-AMX3

*1 Richiede Data Security Kit opzionale

UN DESIGN ELEGANTE E SALVA-SPAZIO





**ELEVATA
QUALITÀ DI
STAMPA**
1200 x 1200 dpi

**FINISHER
INTERNO
SALVA SPAZIO**



STAMPA A COLORI E IN B/N CON LA STESSA VELOCITÀ

La velocità di output non diminuisce anche se si stampa a colori. Perfino alla massima risoluzione di 1.200 x 1.200 dpi, la tecnologia di stampa a singola passata di MX-C380/MX-C310 consente di raggiungere la massima velocità di 38 o 31 ppm.

L'Hard Disk integrato da 80GB e un potente processore di stampa consentono di massimizzare le prestazioni del sistema anche se si gestiscono file grafici molto pesanti.

Infine il toner e il developer di nuova concezione garantiscono una qualità di stampa impressionante dalla prima all'ultima pagina.

OPZIONI DI FINITURA "SALVA SPAZIO"

Quando si aggiunge un finisher alla maggior parte delle moderne multifunzione, bisogna prevedere un aumento significativo dello spazio occupato dalla macchina.

Per MX-C380/MX-C310 invece non è così.

Il finisher interno opzionale, consente di fascicolare, pinzare e ordinare l'uscita dei documenti senza aumentare l'ingombro di questi modelli già così compatti.

FUNZIONI SPECIALI

La possibilità di inserire sfondi sulle pagine rende inutile l'acquisto di carta intestata o prestampata.

IN BREVE

- **Stampa a colori e in B/N** - con la stessa velocità (38 o 31 ppm a seconda del modello)
- **Risoluzione reale di 1.200 x 1.200 dpi** - anche alla massima velocità
- **Stampante di rete su Ethernet a 1GB** - compatibilità con tutti i protocolli e S.O. più recenti
- **Stampa diretta** - da una chiavetta USB inseribile sulla porta USB frontale della MFP
- **Stampa diretta file XPS/PDF/TIFF/JPEG**^{*1} - per risparmiare tempo non aprendo il Driver di stampa ma stampando direttamente questi file da server FTP, da pagina Web o da un allegato di e-mail.
- **Linguaggi PCL6 e PCL5c** - con interfaccia grafica utente comune per una maggiore facilità d'uso
- **Linguaggio PostScript 3 opz.**^{*2}
- **Font Barcode**^{*3}

^{*1} Richiede opzione MX-PKX5 per la stampa diretta di PDF e MX-PUX1/IMX-SMX3 per la stampa XPS.

Potrebbero non essere supportati tutti i formati dei file XPS, PDF, TIFF e JPEG.

^{*2} Richiede l'opzione MX-PKX5

^{*3} Richiede l'opzione AR-PF1

(10Base-T/100Base-TX/1000Base-T)



- Windows NT® 4.0, Windows Server™ 2003/2008
- Windows® 98/Me, Windows® 2000/XP/Vista
- Macintosh, Novell, UNIX, AS400



MODALITÀ
COLORE
AUTOMATICA



38/31 CPM IN
B/N E COLORE

COPIA FACILE E DI ELEVATA QUALITÀ

Fare una copia non è solo più facile con MX-C380/MX-C310 ma è anche più veloce.

Il tempo prima copia è di soli 8,0 sec. (8,9 sec. a colori) e si può così sfruttare appieno la velocità di 38 o 31 cpm sia in b/n che a colori.

La qualità è quella che tutti si aspettano da una MFP di ultima generazione con un'accurata riproduzione delle linee sottili e dei mezzi toni colore.

Anche le funzioni di copia più evolute (ce ne sono parecchie) sono facilmente accessibili sul pannello macchina.

Inoltre se si sta copiando un documento misto contenente pagine in b/n e a colori, con testi ed immagini, la modalità automatica a colori di Sharp sceglierà automaticamente i parametri di esposizione per ottenere una copia perfetta.

FUNZIONI SPECIALI

La funzione "Timbro" aggiunge automaticamente ad ogni copia il numero di pagina, la data o un testo predefinito come "RISERVATO" potendo scegliere tra quattro colori diversi.

IN BREVE

- **Facile ed efficiente** - stessa velocità (38 o 31 cpm) sia in b/n che a colori
- **Tempo prima copia** - solo 8,9 sec. a colori e 8,0 sec. in b/n
- **Alimentatore automatico da 50 fogli fronte-retro (RSPF)** - rende facile ogni lavoro gestendo automaticamente i documenti in fronte-retro
- **Facile operabilità** - funzioni chiave accessibili sul pannello LCD a colori da 4,3"
- **Modalità automatica colore** - per riprodurre perfettamente pagine con testi e sfondi a colori
- **Fascicolazione elettronica e uscita offset** - per una migliore efficienza
- **Selezione automatica colore** - MX-C380/MX-C310 riconoscono le pagine a colori e in b/n di un documento multi pagina ed eseguono una copia identica all'originale
- **Elevata capacità carta** - 600 fogli std. espandibile a 2.100 fogli
- **Funzione costruzione lavoro** - i job di grandi dimensioni possono essere suddivisi in varie scansioni e salvati per essere stampati poi come un unico lavoro.
- **Funzioni di modifica immagine** - copia 2 in 1, card shot, copia a libretto, ripetizione immagine, immagine speculare etc..

SELEZIONE AUTOMATICA COLORE IN COPIA



Documento con pagine a colori e in b/n



Colore Monocromatiche



Distingue le pagine a colori da quelle in b/n



Stampa le pagine a colori in modalità colore e quelle in b/n in modalità monocromatica

UN DESIGN ELEGANTE E SALVA-SPAZIO





SCANSIONE
BIGLIETTI DA
VISITA
OPZIONALE

SCAN TO EMAIL,
NETWORK, PC,
FTP O USB



LO SCANNER DI RETE A COLORI PRIMO DELLA CLASSE

In grado di gestire fino a 33/31 originali al minuto, MX-C380/MX-C310 hanno uno scanner di rete molto veloce. È possibile acquisire in una volta sola documenti in B/N, a colori o misti fino a 50 pagine così facilmente come se si leggesse una singola pagina.

L'utente sceglie uno tra i formati file disponibili quali XPS, JPEG, TIFF, PDF e PDF criptato e il documento così creato può essere inviato al Desktop di un PC, ad una cartella di rete, ad un server FTP o direttamente su una chiavetta USB.

E' anche possibile inviare il file come allegato ad uno o più indirizzi e-mail scelti tra quelli memorizzati nell'agenda indirizzi, che, grazie al protocollo LDAP, (Lightweight Directory Access Protocol) è sempre aggiornata.

MX-C380/MX-C310 offrono anche una delle più recenti funzioni di scansione che è la lettura dei biglietti da visita "Business Card Feeder".

Ciò rende possibile acquisire i biglietti da visita direttamente da un qualunque Database standard, utilizzando applicativi SW già disponibili per la loro gestione.

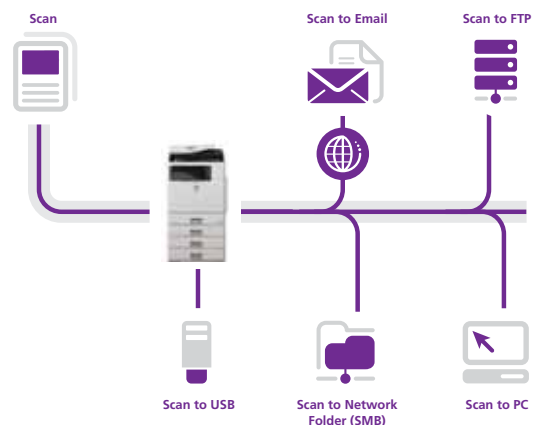
IN BREVE

- **Scansione a colori** - vasta scelta di destinazioni
- **Facile memorizzazione** - basta inserire una chiavetta USB nella porta USB frontale della macchina e lanciare la scansione.
- **Velocità di scansione** - fino a 33 opm
- **Gestione automatica** - acquisizione documenti b/n e/o a colori nella stessa scansione
- **Compatibilità con le applicazioni Network TWAIN** - pull scan
- **Sharpdesk™** - SW di gestione documentale incluso
- **Protocollo LDAP (Lightweight Directory Access Protocol)** - permette di consultare e memorizzare gli indirizzi e-mail per una rapida distribuzione del documento scansionato, sincronizzandosi automaticamente con il server di posta dell'azienda
- **Formati file ottenibili:** XPS, TIFF, PDF, PDF criptato e JPEG
- **Funzione di scansione biglietti da visita****

** Richiede caricatore opzionale MX-BTX1. Disponibile successivamente.



Caricatore biglietti da visita



FAX SUPER G3 A
33.600 BPS



ANTEPRIMA
FAX

FAX VELOCE ED EFFICIENTE

La scheda Fax opzionale consente a tutti gli utenti dell'ufficio di inviare facilmente e velocemente dei fax, senza dover utilizzare un PC dedicato.

Basta scansire il documento e mandarlo sulla linea telefonica grazie ad una connessione Super G3 a 33.600 bps.

In alternativa è possibile inviare via fax documenti elettronici direttamente da un PC tramite la funzione di PC-Fax, senza doverli prima stampare.

Infine la funzione di Inbound Routing permette di dirottare i fax in arrivo sulla casella di posta dell'utente che, dopo aver visto l'anteprima, deciderà se stamparli o meno.

G3 14.4 Kbps



Super G3 36.6 Kbps



SUPER
GB

IN BREVE

- **Trasmetti o ricevi Fax in fronte-retro** - senza dover dedicare un PC a tale funzione
- **Trasmissione rapida** - Fax Super G3 e lettura da alimentatore automatico da 50 fogli RSPF per una maggiore efficienza
- **Fax senza carta** - con la funzione di Inbound Routing è possibile verificare e distribuire i fax via e-mail
- **Anteprima Fax** - mostra le anteprime dei fax in arrivo per consentirti di decidere se stamparli o meno
- **Flash memory** - Evita la perdita di dati in caso di caduta di corrente
- **Internet Fax***¹ - possibilità di inviare e ricevere fax su Internet con riduzione di costi
- **PC-Fax/PC-Internet Fax***² - invia dati direttamente dal PC ad un apparecchio fax senza stampare su carta

*¹ Richiede opzione MX-FWX1

*² Solo in ambiente Windows

Nota: l'invio di fax standard o via internet è possibile solo in bianco e nero.





**FACILE
ACCESSO AI
DATI**

**ARCHIVIAZIONE
DOCUMENTI**



FUNZIONE DI ARCHIVIAZIONE PER UN EFFICIENTE FLUSSO DOCUMENTALE

L'archiviazione dei documenti è ora più efficiente che mai, grazie all'Hard Disk integrato su cui si possono salvare tutti i precedenti lavori di stampa.

I documenti possono essere recuperati in un attimo e interi lavori ristampati senza dover ricreare il job. Le funzioni disponibili sono:

ARCHIVIAZIONE AVANZATA CON MEMORIZZAZIONE PERMANENTE

Si possono memorizzare fino a 5.500 pagine o 3.000 file*¹ e proteggerli da accessi non autorizzati con le funzioni evolute per la sicurezza dei dati.

- **Cartella principale** – per condividere i file su tutto il gruppo di lavoro



Facilità di accesso

I documenti salvati sull'Hard Disk di MX-C380/MX-C310 possono essere ricercati e stampati facilmente dal pannello della macchina o via pagina web.

Memorizzazione sicura

Con il Data Security Kit opzionale installato tutti i dati che passano sull'Hard Disk di MX-C380/MX-C310 vengono automaticamente criptati, quindi sono totalmente protetti da accessi non autorizzati.

*¹ Sharp standard su formato A4 al 6% di copertura in B/W.
La capacità di memorizzazione sarà minore per le pagine a colori.



SHARP OSA®



FACILE
GESTIONE

POTENTI UTILITY SOFTWARE

FACILE GESTIONE DEI DOCUMENTI CON SHARPDESK™

Sharpdesk è una potente applicazione proprietaria Sharp, che consente una gestione integrata sul Desktop di più di 200 tipi di file diversi.

In tal modo sarà possibile sfogliare, ordinare, cercare e condividere file con qualunque utente della rete e creare nuovi documenti, combinando i dati scansioni con i file generati dai più diffusi applicativi per l'ufficio come ad esempio Microsoft® Word.

Caratteristiche principali

- Schermata iniziale intuitiva con tutte le **funzioni visualizzate ad icona**
- Possibile inserimento di **annotazioni** nei documenti
- Ambiente di **Composer** per creare nuovi documenti combinando file di tipo diverso.
- Funzione di **riconoscimento ottico dei caratteri (OCR)** per convertire i documenti in file di testo modificabili
- **Zona di Output** per stampare i file o mandarli via e-mail
- **Ricerca file** per nome, per parola chiave o icona

Sharp OSA® (Open Systems Architecture)

Questa architettura aperta consente agli sviluppatori SW terze parti di creare applicazioni personalizzate che fanno comunicare le MX-C380/MX-C310 con i programmi dell'utente residenti sul PC o sul server. Nessun'altra MFP di formato A4 offre questo livello di funzionalità. Sharp OSA è costituito dai seguenti tre moduli:

- **Modulo di integrazione applicazioni (MX-AMX1):** consente agli utenti di aggiungere metadati ai documenti scansioni, prima di inviarli alle applicazioni per l'elaborazione o l'archiviazione.
- **Modulo di comunicazione applicazioni (MX-AMX2):** consente alle applicazioni in rete di creare, configurare ed eseguire in modalità remota lavori di scansione e stampa.
- **Modulo account esterno (MX-AMX3):** rileva l'utilizzo da parte di singoli utenti e gruppi di lavoro e consente agli amministratori di limitare l'utilizzo sulla base dei diritti d'accesso individuali.

GESTIONE INTEGRATA DELLA PERIFERICA E DEI JOB DI STAMPA



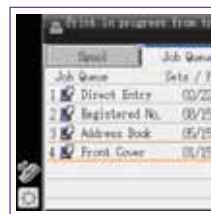
Web Based PAU

- **Printer Administration Utility**
Consente all'amministratore di rete di gestire facilmente tutte le stampanti di rete, di personalizzare le configurazioni e impostare i loro indirizzi IP da un qualunque PC tramite un normale Web Browser.



Printer Status Monitor

- **Printer Status Monitor**
Grazie a questa applicazione, l'utente senza alzarsi dalla scrivania può verificare lo stato di MX-C380/MX-C310 e sapere se vi è sufficiente carta nei cassettei o toner, tramite una semplice icona grafica sul suo PC.
È anche possibile sapere se un job di stampa è stato ultimato ed è pronto per essere ritirato.



Job Status Screen

- **Job Status Screen**
Sul pannello di controllo viene visualizzata la lista di tutti i lavori in attesa, con indicazione dei lavori in esecuzione e la posizione del tuo lavoro nella coda di stampa.



CONTROLLO
DOCUMENTI



SICUREZZA
DATI

SICUREZZA DEI DATI A PIÙ LIVELLI

MX-C380/MX-C310 proteggono i dati sensibili con una sicura tecnologia di criptatura e potenti funzioni di sicurezza a più livelli.

Funzione controllo documenti^{*1}

Impedisce la copia, la scansione il fax e l'archiviazione da parte di utenti non autorizzati, tramite l'aggiunta di dati di prevenzione al documento la prima volta che viene stampato o copiato.

Se qualcuno cerca di fare una copia di tale documento, MX-C380/MX-C310 riconoscono i dati di prevenzione e cancellano il job o stampano solo pagine bianche^{*2}.

Data Security Kit

I sistemi multifunzione digitali memorizzano migliaia di documenti riservati, generati dai lavori precedenti, sull'Hard Disk interno o sulla memoria.

Per evitare accessi non autorizzati a tali informazioni, l'opzione Data Security Kit cripta automaticamente tutti i dati e li cancella fisicamente quando il lavoro è terminato.

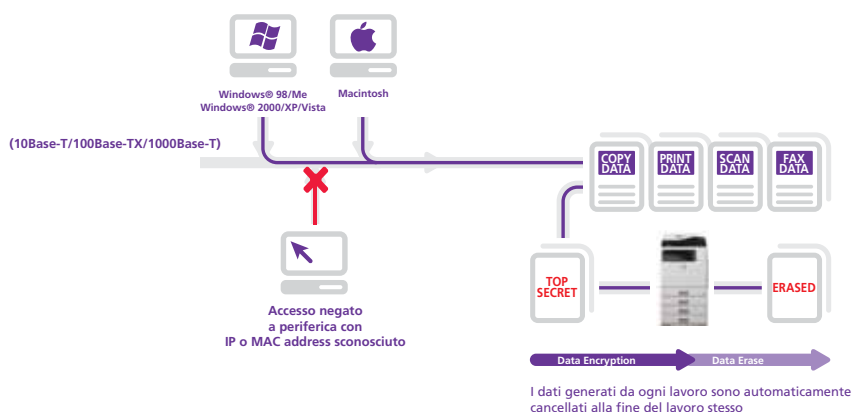
È anche possibile criptare l'agenda degli indirizzi e-mail.

CARATTERISTICHE PRINCIPALI

- **Data Security Kit^{*1}**: Cripta in maniera sicura e cancella fisicamente i dati su Hard Disk e in memoria dopo il loro utilizzo
- **Funzione di controllo^{*2}**: evita l'esecuzione di attività non autorizzate di copia, scansione fax e archiviazione documenti
- **PDF criptato con password**: evita accessi non autorizzati ai file con immagini riservate
- **Scheda di rete sicura**: firewall interno con una gestione dei protocolli e delle porte di rete in modo da impedire connessioni dirette ed accessi da parte di utenti non autorizzati
- **Stampa e memorizzazione dati riservati**: protegge i documenti riservati richiedendo all'utente il codice PIN prima di stampare i dati
- **Secure Socket Layer (SSL) e IPsec**: cripta le comunicazione per evitare la perdita di dati attraverso la rete
- **Supporto IEEE 802.1X**: controllo degli accessi basato sulle porte per evitare che dispositivi non autorizzati si colleghino alla rete
- **Identificazione utente**: l'utente deve essere riconosciuto tramite password, prima di eseguire una qualsiasi operazione sulla macchina
- **Memorizzazione sicura su Hard Disk^{*1}**: tutti i dati che passano su Hard Disk vengono criptati

^{*1} Richiede Data Security Kit opzionale. La funzione di "Controllo Documenti" potrebbe non essere compatibile con certi tipi di documenti

^{*2} Potrebbero essere stampate delle pagine bianche se il job è stato lanciato prima che le MFP abbiano rilevato i dati di prevenzione.



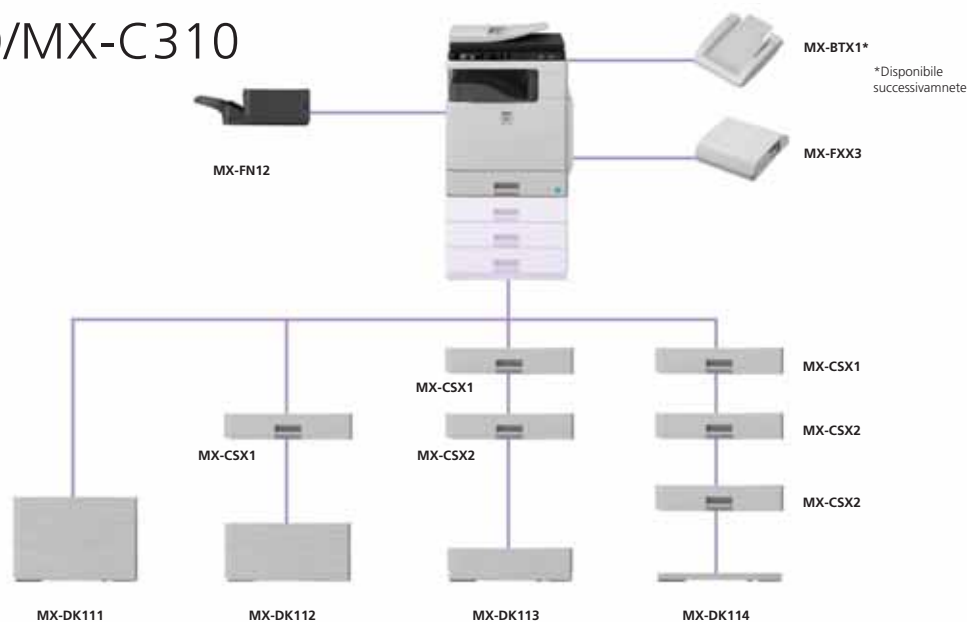
OPZIONI DI FINITURA



OPZIONI DI CONNESSIONE



MX-C380/MX-C310 OPZIONI



FINITURA

MX-FN12 Finischer interno

Formati da A4 a A5 (offset)
Capacità carta: 280 fogli (A4, 80 g/m²)
Capacità di pinzatura: max. 30 fogli
Posizioni di pinzatura: 1 (nell'angolo)

UNITÀ BASE

MX-CSX1 Cassetto carta da 500 fogli

Formati da A4 a A5 (80 g/m²)

MX-CSX2 Cassetto carta da 500 fogli

Formati da A4 a B5 (80 g/m²)

MX-DK111 Stand per configurazione ad un cassetto

MX-DK112 Stand per configurazione a due cassette

MX-DK113 Stand per configurazione a tre cassette

MX-DK114 Stand per configurazione a quattro cassette

SCHEDE DI CONNESSIONE

STAMPA

MX-PKX5 Kit PostScript liv. 3
MX-PUX1 Kit espansione XPS (richiede MX-SMX3)
MX-SMX3 espansione memoria da 1GB
AR-PF1 Kit font Bar Code

FAX

MX-FXX3 Scheda Fax
Modulo Fax Super G3
MX-FWX1 Kit Internet Fax

SCANSIONE

MX-BTX1 Caricatore biglietti da visita

LICENZE SHARPEDESK™ AGGIUNTIVE:

MX-USX1 1 utente
MX-USX5 5 utenti
MX-US10 10 utenti
MX-US50 50 utenti
MX-USA0 100 utenti

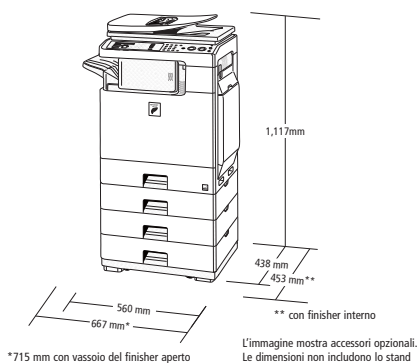
SICUREZZA

MX-FRX12U Data Security Kit

SHARP OSA®

Consentono agli sviluppatori di SW terze parti di personalizzare la macchina

MX-AMX1 Modulo di integrazione applicazioni
MX-AMX2 Modulo di comunicazione applicazioni
MX-AMX3 Modulo account esterno



*715 mm con vassoio del finisher aperto

** con finisher interno
L'immagine mostra accessori opzionali.
Le dimensioni non includono lo stand

Qualche opzione potrebbe non essere disponibile in tutti i paesi.

UN DESIGN ELEGANTE E SALVA-SPAZIO





Generali		
Velocità max	Colore	B/N
MX-C380	38 cpm/ppm	38 cpm/ppm
MX-C310	31 cpm/ppm	31 cpm/ppm
Formato carta	Max. A4, min. A5	
Grammatura carta	60-105g/m ² (55-209g/m ² da bypass)	
Capacità carta	std.: 600 ff. (1 cassetto da 500 ff. + bypass da 100 ff.) max.: 2.100 ff. (4 cassette da 500 ff. + bypass da 100 ff.)	
Tempo di riscaldamento	meno di 90 sec. ¹	
Memoria	Hard Disk 80 GB ²	
MX-C380	Copia: 512Mb std. Stampa: 1GB std. (Max. 2GB)	
MX-C310	Copia: 512Mb std. Stampa: 512MB std. (Max. 1,5GB)	
Requisiti alimentazione	voltaggio locale ± 10%, 50/60 Hz	
Consumo energetico	Max. 1,84 kW (220-240V)	
Dimensioni (L x P x A)	560 x 438 x 714 mm	
Peso	46 Kg circa	

Copiatrice	
Formato carta	Max. A4
Tempo prima copia³	a colori: 8,9 sec., B/N: 8,0 sec.
Copie multiple	max. 999 copie
Risoluzione	600 x 600 dpi
Gradazione	Equivalente a 256 livelli
Zoom	da 50% a 200% con incrementi del 1%
Rapporti prefissati	8 (4 riduzioni e 4 ingrandimenti)

Scanner di rete	
Metodo scansione	Push scan (da pannello macchina) Pull scan (con applicazioni che supportano il Driver TWAIN)
Risoluzione	Push scan: da 100 a 600 dpi Pull scan : 75, 100, 150, 200, 300, 400, 600 dpi (50 e 9600 dpi interpolate)
Formato file	TIFF, PDF, PDF criptato, JPEG (solo file a colori), XPS ⁴
Utility SW	Sharpdesk™
Destinazioni	Scan to e-mail/Desktop/FTP server/cartelle di rete/memoria USB

Archiviazione Documenti	
Capacità	38 GB su cartelle principali (5.500 pag. ⁵ o 3.000 file)
Lavori memorizzabili	Stampe
Cartelle	cartelle principali
Stampante di rete	
Risoluzione	1.200 x 1.200 dpi
Interfacce std.	USB 2.0 Ethernet 10Base-T/100Base-TX/1000Base-T
S.O. Supportati⁶	Std: Windows® 98/Me, Windows® 2000, Windows NT 4.0 SP5 o successive, Windows Server® 2003/2008 Windows® XP, Vista, Opz.: Mac OS da 9.0 a 9.2.2, Mac OS X 10.2.8, 10.3.9 da 10.4 a 10.4.11, da 10.5 a 10.5.1
Protocolli di rete⁶	TCP/IP (IPv4, IPv6), IPX/SPX, NetBEUI, EtherTalk
Protocolli di stampa	LPR, Raw TCP (porta 9100), POP3 (stampa e-mail), HTTP, Novell Printserver application con NDS e Bindery, FTP per download file di stampa, EtherTalk, IPP
Linguaggi	std: PCL5c/ PCL6 opz: PostScript liv.3 ⁶ , XPS ⁷
Font disponibili	80 font PCL, 136 font PostScript

Fax monocromatico (opzionale con MX-FXX3)	
Compressione dati	MH/MR/MMR/JBIG
Compatibilità	Super G3/G3
Tempo di trasmissione	meno di 3 sec. ⁸
Velocità Modem	da 2.400 a 33.600 bps con riduzione automatica
Risoluzione	std: 203,2 x 97,8 dpi Extra Fine: 406,4 x 391 dpi
Formato documenti	da A4 a A5
Memoria	8MB flash memory
Livelli di grigio	fino a 256 livelli



¹ Voltaggio std, 23 C° ² La capacità dell'Hard disk dipende anche da come sono acquisiti i dati ³ Caricando un foglio A4 dal primo vassoio carta dell'unità principale, usando il piano di esposizione ⁴ Per visualizzare i file XPS su un PC senza Windows Vista è necessario installare l'applicazione XPS Viewer ⁵ Misurati usando la chart Sharp standard (formato A4 al 6% di copertura in B/N). La capacità di memorizzazione sarà minore per le pagine a colori. ⁶ Opzione MX-PKX5 richiesta per MAC OS, EtherTalk ed emulazione PS ⁷ Opzioni MX-PUX1 e MX-SMX3 richieste ⁸ Basato sul test std. Sharp con circa 700 caratteri con risoluzione std. in modalità Super G3 a 33.600 bps e compressione dati JBIG

SHARP

Office Automation
Sharp Electronics (ITALIA) S.p.A.
Via Lampedusa 13 - 20141 Milano
Tel. 02 89595254 - Fax 02 89595260
www.sharp.it

Il design e le specifiche tecniche potrebbero subire variazioni senza preavviso.
Il logo ENERGY STAR è un marchio di certificazione e può essere utilizzato soltanto per certificare prodotti specifici che soddisfano i requisiti del programma ENERGY STAR.
ENERGY STAR è un marchio registrato negli USA.
Windows, Windows NT sono marchi registrati di Microsoft Corporation.
SAP e tutti i loghi SAP sono marchi registrati di SAP AG in Germania e in altri paesi.
Citrix è un marchio registrato di Citrix Systems Inc. e/o in una o più delle sue subsidiaries.
Tutti gli altri marchi, nomi di prodotti e logotipi sono marchi di fabbrica o marchi registrati e appartengono quindi ai rispettivi proprietari