

SHARP

MX-2610N

MX-3110N

MX-3610N

Sistemi digitali Multifunzione a colori



Stampe | Copie | Scansioni | Fax | Archiviazione Documenti

Una rivoluzione per la produttività in ufficio

La nuova generazione di MFP con pannello

Multi Touch esclusivo



Il sistema multifunzione a colori più evoluto al mondo con un'interfaccia utente di nuova generazione

Le prime MFP al mondo ad essere dotate di pannello di controllo multi touch; un'evoluzione del design che sta rapidamente diventando uno standard di riferimento.

Una tecnologia simile ha già rivoluzionato smart phone e palmari. Basta sfiorare o toccare lo schermo, poi far scorrere le dita per il controllo di ogni funzione e impostazione. Utilizzare un'interfaccia digitale non è mai stato così facile!.



Controllo multi touch per impostare ogni funzione in modo intuitivo

Abbracciare il futuro, oggi

Questi sistemi multifunzione di nuova generazione supportano in modo ottimale le procedure interne di lavoro. È possibile accedere ad Internet per navigare e stampare contenuti web, utilizzare l'opzione Sharp OSA® per la connessione "Cloud" ed eseguire Software come SaaS, Service Applications sviluppate dai partner tecnologici di Sharp.

Il Controllo di Accesso Remoto consente all'amministratore di rete di eseguire la configurazione, risolvere i problemi e fornire training personalizzati attraverso la rete. In tal modo, si ottengono versatilità, potenza e controllo, elementi di cui ogni ufficio moderno necessita. Il manuale d'uso, in forma digitale, è accessibile dal display.

Scegliere di essere produttivi

Con una velocità di 26/31/36 ppm, le MX-2610N/MX-3110N e MX-3610N producono colori di alta qualità alla massima velocità e sono dotate di stampa fronte / retro, copia, scansione e elevati livelli di sicurezza di serie. Tra i più compatti dispositivi MFP a colori A3 nella loro classe, è possibile aggiungere una vasta gamma di opzioni per aumentare la produttività di tutto l'ufficio.

Fra le opzioni, il finisher interno salva spazio dotato di fascicolazione elettronica con sfalsamento o il finisher con pinzatura a sella per produrre documenti dall'aspetto estremamente professionale. Vi sono inoltre funzionalità di fax, opzioni di sicurezza avanzata, cassette carta aggiuntive con maniglie ergonomiche, integrazione con applicazioni di terze parti per l'automazione delle attività manuali dell'ufficio.

Efficienza energetica

MX-2610N, MX-3110N e MX-3610N sono certificate Energy Star e grazie agli elevati livelli qualitativi, hanno un consumo energetico tra i più bassi della loro categoria, un rapido tempo di riscaldamento, lampada a led, sistemi di autoregolazione e autospegnimento preimpostabili, la funzione di Eco Scan Mode, sono tutti elementi che contribuiscono a risparmiare denaro e rispettare gli obiettivi ambientali prefissati.

Punti di forza



LED a basso consumo energetico



Maniglie ergonomiche per una più agevole gestione



Pannello orientabile e tastiera estraibile opzionale



Finisher salva spazio opzionale

Il modo più intelligente di lavorare

MX-2610N, MX-3110N e MX-3610N sono più facili da utilizzare.

Il pannello LCD da ben 10.1" permette di visualizzare il testo in modo chiaro e leggibile; può inoltre essere inclinato verso l'alto o verso il basso per una facile visualizzazione in ogni situazione.

Acquisisci i tuoi originali - l'alimentatore documenti da 100 fogli fronte-retro consente una scansione rapida e facile - utilizza la tecnologia finger swipe per il controllo totale dei tuoi documenti digitali. Saranno disponibili pagine di anteprima in diverse modalità - pagina singola 3D, o miniatura - poi con un semplice tocco sarà possibile spostarle, ruotarle, modificare l'ordine, aggiungere o eliminare pagine e quindi stampare e distribuire il file.

È personalizzabile in tutto. Tutti gli utenti del team possono avere un display iniziale personalizzato per un accesso più rapido agli strumenti e alle applicazioni utilizzate più spesso, con una scelta di sette stili di sfondo.



Pannello inclinabile multi touch con anteprime di documenti

Integrazione dell'azienda all'interno e all'esterno

MX-2610N, MX-3110N e MX-3610N possono fare molto di più che limitarsi alla stampa, alla copia e alla scansione tipica delle tradizionali macchine per ufficio. Con Sharp OSA® (Open Systems Architecture), per esempio, si può trasformare la vostra MFP in un gateway per applicazioni in rete.

Il kit opzionale Web Browsing permette di accedere ad Internet. Non è necessario tornare alla propria scrivania per avviare la navigazione, visualizzare i documenti, stamparli o salvarli.

L'ultima versione di Sharp OSA può bypassare il firewall, consentendo di sfruttare l'efficienza dei servizi di cloud computing che stanno rapidamente guadagnando popolarità per la loro funzionalità comprovata e il basso costo per utente per un limitato investimento iniziale. Ciò significa che è possibile accedere a una gamma di 'Software as a Service' (SaaS), sviluppati da partner tecnologici Sharp.

Un centro di produttività

L'interfaccia di controllo finger-swipe facilita l'utilizzo di MX-2610N, MX-3110N e MX-3610N sfruttandone la potenzialità e la versatilità.

Volumi di lavoro gestiti flessibilmente, dal carico quotidiano al picco di richiesta occasionale, la funzionalità Tandem consente di suddividere il lavoro su due MFP dimezzando i tempi.

Prestazioni a tutto tondo

La copia è veloce come la stampa. Anche quando si desidera copiare solo una o due pagine. È possibile stampare direttamente i file PDF*, TIFF e JPEG senza utilizzare il driver di stampa.

Per lavori più lunghi e complessi, è possibile la scansione di originali su un solo lato alla velocità di 50 opm, o su due lati alla velocità di 20 opm. Inoltre, la funzione di costruzione lavoro consente di acquisire lavori di grandi dimensioni in lotti di pagine più gestibili, che vengono combinati per l'output finale come un unico lavoro.

* La stampa diretta di file PDF richiede l'opzione PS3 MX-PK11 Kit.



Sono previste due comode porte USB per una rapida stampa da chiavette USB.

Documenti professionali per una comunicazione più efficace

MX-2610N, MX-3110N e MX-3610N sono in grado di produrre documenti professionali da inviare ai clienti, ma anche presentazioni e documenti interni, briefing, che conferiscono stile e professionalità alla documentazione prodotta dall'ufficio.

Nuovi toner e developer sviluppati con Resolution Enhancement Technology per supportare risoluzioni di stampa da 1200 x 1200 dpi reali e 9600 x 600 interpolati.

È possibile aggiungere un finisher interno salvaspazio o un finisher con pinzatura a sella; la capacità carta può essere aumentata fino a 5.600 fogli.



Documenti di alta qualità

Evolversi verso l'ufficio digitale

Ci sarà sempre posto per i documenti cartacei. Le potenti capacità di scansione di questi tre nuovi sistemi multifunzione rendono ora più facile per tutti acquisire, creare, archiviare e condividere le informazioni in forma digitale, aprendo nuove opportunità per incrementare l'efficienza, la creatività e la produttività.

Scansire un foglio e decidere di allegarlo ad una e-mail ed inviarla direttamente, oppure salvarlo sul desktop, nel server FTP, sulle cartelle di rete e sulla chiavetta USB in una vasta gamma di formati tra cui TIFF, PDF, PDF criptato, PDF / A, JPEG e XPS.

Per distribuire le scansioni, utilizzare semplicemente l'interfaccia a sfioramento per scorrere e selezionare gli indirizzi e-mail. Ottenere il vostro file è ancora più facile: la funzione 'Scan to Me' invia automaticamente il file sulla tua casella di posta con un solo tocco.

Per gestire i documenti sul proprio PC, è possibile utilizzare il software Sharpdesk, che consente di archiviare e gestire file di diverso formato, o combinarli in nuovi documenti multipagina.

* Richiede l'opzione MX-EB11 Enhanced Compression Kit .

Prestazioni All-in-one

La nuova interfaccia grafica facilita ancora di più la gestione di rubriche, funzioni e formati. La risoluzione di scansione selezionabile da 150 a 600 dpi permette di creare file più piccoli senza compromettere la qualità, consentendo la regolazione del contrasto e della nitidezza.

L'opzione Sharp OSA Network Scanning Tool fornisce la funzione di scansione verso il PC o unità di rete. I documenti scansionati possono essere rapidamente stampati, archiviati, condivisi, memorizzati, risparmiando tempo e migliorando i flussi di lavoro.

Anche volumi elevati di scansioni possono essere eseguiti facilmente. È possibile anche saltare le pagine bianche e applicare timbri.

Archiviazione facile e veloce

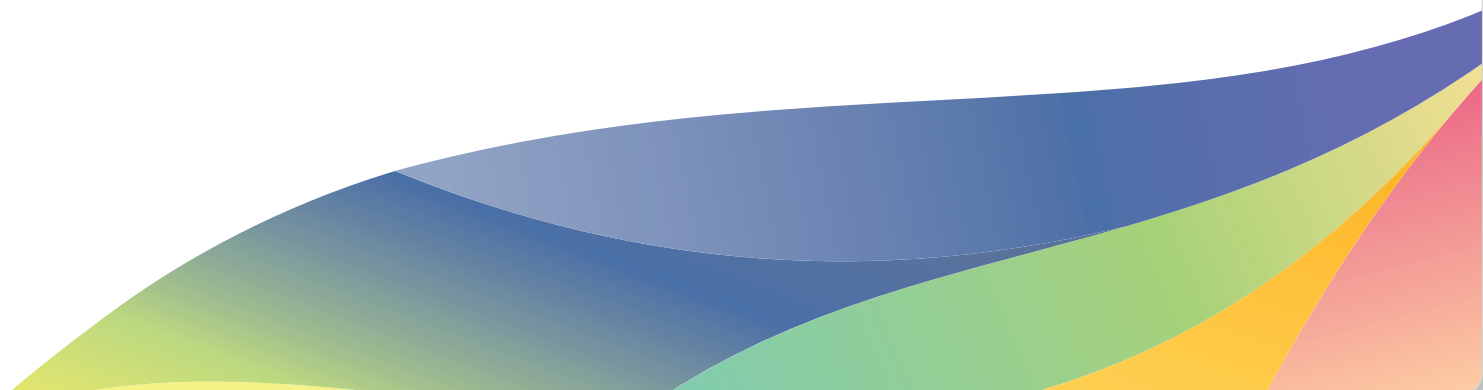
MX-2610N, MX-3110N e MX-3610N sono dotate di un hard disk da 160GB sul quale è possibile salvare i vari lavori in vari formati per un successivo riutilizzo. È possibile scegliere un'archiviazione temporanea e/o in una cartella protetta oppure condivisa.

Il kit mirroring opzionale * consente un backup dei dati memorizzati sul disco fisso.

* Richiede l'opzione MX-EB12.



Memorizzare e richiamare i documenti con anteprime



Funzioni di sicurezza multi-livello

MX-2610N, MX-3110N e MX-3610N integrano alcune delle più rigide misure di sicurezza multi-livello di serie. Si comincia con l'accesso controllato da password per l'autenticazione utente, ed è possibile aggiungere lettori di tessere magnetiche per un controllo dell'utilizzo della MFP. Si procede oltre nei livelli di sicurezza: interfacce di rete sicure per ridurre le minacce esterne, IPsec e SSL per crittografare e proteggere il traffico di rete e la piena conformità IEEE 802.1X per il controllo della rete basato sulle porte di accesso.



Sicurezza avanzata per proteggere i tuoi dati, i tuoi documenti e la tua rete.

Una funzionalità "nascosta" è in grado di rivelare una filigrana (ad esempio 'RISERVATO: NON PER COPIA') - se l'originale è erroneamente copiato, l'utente viene avvisato in modo da impedire la distribuzione della copia; può anche essere richiesto un codice PIN che preveda la presenza dell'utente presso la stampante. Inoltre, protegge contro la lettura non autorizzata di documenti riservati, utilizzando file PDF protetti da password.

Quando è il momento di sostituire la vostra MFP, le funzionalità di sicurezza di Sharp continuano a proteggere i dati, rendendo più facile rimuovere in modo permanente tutti i dati dal dispositivo.

Per una sicurezza ancora maggiore, l'opzione Data Security Kit* cancella definitivamente i dati dal disco fisso e dalla memoria interna, ad intervalli prestabiliti o su richiesta.

* Richiede l'opzione MX-FR30U

Produttività al massimo

L'interfaccia evoluta a sfioramento aiuterà anche gli utenti meno esperti ad utilizzare MX-2610N, MX-3110N e MX-3610N. Non solo vi è il manuale utente digitale accessibile direttamente dal pannello di controllo, ma anche altri strumenti di supporto importanti come:

Gestione Pagina Web

Ogni impostazione può essere gestita attraverso un browser web standard, tra cui l'accesso degli utenti, la sicurezza e altri controlli e configurazioni.

Sharp Remote Device Manager

Installato sul server, Sharp Remote Device Manager ti dà il controllo centralizzato e in tempo reale della rete e delle stampanti multifunzione senza lasciare la tua scrivania. La segnalazione degli errori, l'assistenza tecnica, l'installazione di driver, la configurazione della stampante: tutto è più facile ed accessibile.

Diagnosi da remoto

Prevenire i problemi: mail di notifica o di stato avvertono tempestivamente di eventuali malfunzionamenti o richieste di assistenza.

Printer Status Monitor

Controlla lo stato di funzionamento della MFP dal PC prima di iniziare un lavoro e ti avverte quando il lavoro è stato completato.

Job Status Screen

Uno sguardo alla schermata di stato del pannello di controllo ti mostrerà ogni lavoro di copia e stampa e la sua attuale posizione in coda.

Interfaccia di Accesso Remoto

Consente di visualizzare il pannello di controllo principale della MFP sul vostro PC *, dando la possibilità di usare tutte le funzioni più importanti direttamente dal tuo desktop.

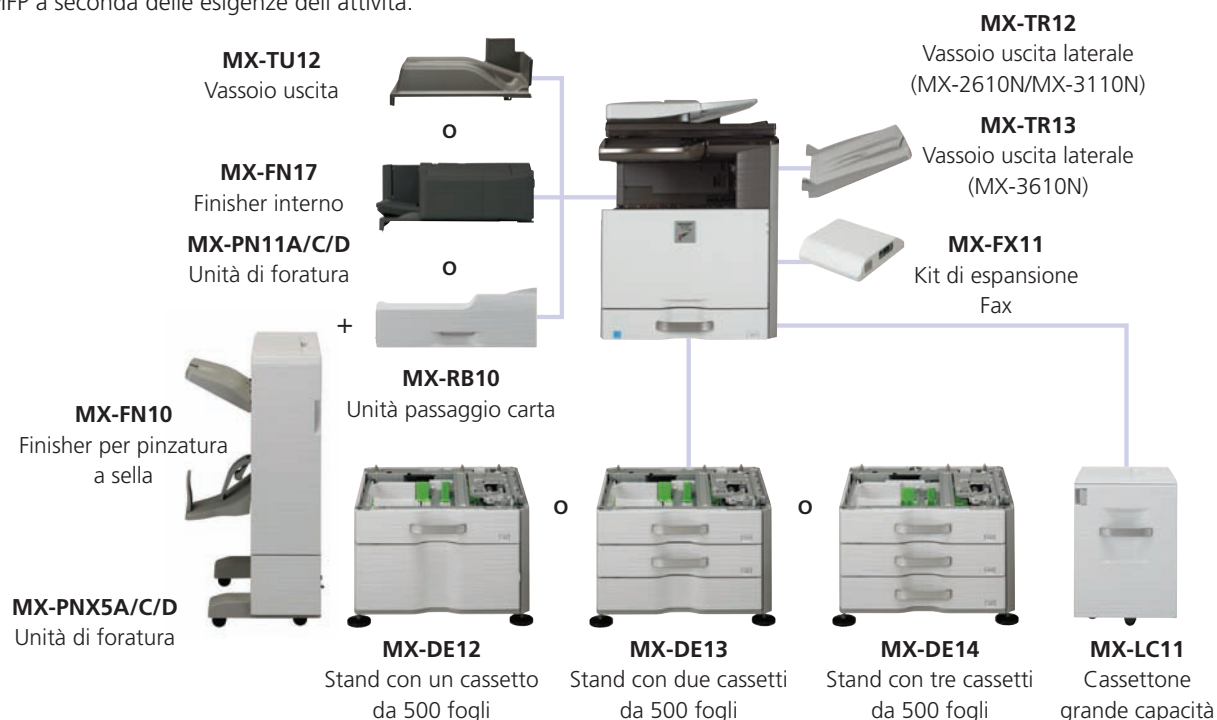
* Richiede applicazione VNC



Accesso al Manuale Utente direttamente dal display

Opzioni

Non esistono due gruppi di lavoro che presentino le identiche esigenze. Una vasta gamma di opzioni consente di configurare la MFP a seconda delle esigenze dell'attività.



Unità base

MX-DE12 Stand con un cassetto da 500 fogli
(A3 - A5R)

MX-DE13 Stand con due cassette da 500 fogli
(A3 - A5R)

MX-DE14 Stand con tre cassette da 500 fogli
(A3 - A5R)

MX-LC11 Cassettone grande capacità
(A4 - B5)

Finishing

MX-TU12 Vassoio uscita carta interno

MX-FN17 Finisher

A3 - B5 (offset/pinzatura),
A3W - A5R (non offset)

Vassoio superiore capacità 500 fogli*¹

Capacità pinzatura: 50 fogli pinzatura multiposizione*¹

Posizione di pinzatura: 3 (frontale, retro o pinzatura a due punti)

Moduli foratura opzionali per MX-FN17:

MX-PN11A - foratura a 2 fori

MX-PN11C - foratura a 4 fori

MX-PN11D - foratura a 4 fori larghi

MX-FN10 Finisher pinzatura a sella (1.000 fogli)

A3 - B5 (offset/pinzatura), A3W - A5R (non offset)

Vassoio superiore capacità 1.000 fogli*¹

Capacità pinzatura: 50 fogli pinzatura multiposizione*¹

Posizione di pinzatura: 3 (frontale, retro o pinzatura a due punti)*¹

Vassoio pinzatura a sella (inferiore): 10 fascicoli (11-15 fogli), 15 fascicoli (6-10 fogli), 20 fascicoli (1-5 fogli), max 15 fogli per fascicolo

Moduli foratura opzionali per MX-FN10

MX-PNX5A - foratura a 2 fori

MX-PNX5C - foratura a 4 fori

MX-PNX5D - foratura a 4 fori larghi

MX-RB10 Unità passaggio carta

necessario se si installa MX-FN10

MX-TR12 Vassoio uscita laterale per MX-2610N/MX-3110N

MX-TR13 Vassoio uscita laterale per MX-3610N

Fax

MX-FX11 Kit di espansione Fax

MX-FWX1 Kit Internet Fax

Connettività

Stampa

MX-KB11 Tastiera estraibile opzionale

MX-PK11 Kit PostScript 3

MX-PUX1 XPS Kit espansione

(Opzione MX-SM10 richiesta)

MX-SM10 Espansione di memoria da 1GB

MX-PF10 Kit font codici a barre

MX-AM10 Web Browsing Expansion Kit

Scansione

MX-EB11 Kit compressione dati

Licenze Sharpdesk

MX-USX1/X5

1/5 licenze aggiuntive Sharpdesk

MX-US10/50/A0

10/50/100 licenze aggiuntive Sharpdesk

Sharp OSA®

MX-AMX1 Modulo di integrazione applicazioni

MX-AMX2 Modulo di comunicazione applicazioni

MX-AMX3 Modulo account esterno

Licenze Sharp OSA Network Scanner Tool

MX-UN01A/05A/10A/50A/1HA

1/5/10/50/100-Licenze

(MX-AMX2 richiesto)

Sicurezza

MX-FR30U Data Security Kit

MX-EB12 Kit Mirroring

*¹ Formato A4 o inferiore. 80g/m²

Specifiche tecniche

MX-2610N
MX-3110N
MX-3610N

Sistemi digitali Multifunzione a colori



Generali	
Velocità motore di stampa (cpm/ppm)	
	Colori B/N
MX-2610N	26 26
MX-3110N	31 31
MX-3610N	36 36
Formato carta	Max. A3W*1, min. A5R
Grammatura carta	Da cassetto: 60 g/m2 – 209 g/m2 Da bypass: 56 g/m2 – 256 g/m2
Capacità carta	Standard: 600 fogli (1 cassetto da 500 fogli e bypass multiformato da 100 fogli), Max: 5.600 fogli (4 cassette da 500 fogli cassetto da 3.500 fogli e bypass multiformato da 100 fogli)
Tempo di riscaldamento**2	meno di 20 sec.
Memoria	Standard 2,5GB, Max. 3,5GB Hard Disk*3 160GB, SD Card 4GB
Requisiti alimentazione	Voltaggio AC locale $\pm 10\%$, 50/60 Hz
Consumo energetico (max.)	1,84 kW da (220 a 240V)
Dimensioni (L x P x A)	MX-2610N/ MX-3110N: 608 x 659 x 837 mm; MX-3610N: 608 x 680 x 834 mm
Peso	MX-2610N/ MX-3110N: circa 75 kg; MX-3610N: circa 77 kg
Copiatrice	
Formato carta originale	Max. A3
Tempo prima copia**4	6 sec. a colori e 4,5 sec. in b/n; 6,8 a colori e 5,2 in b/n (MX-3610N)
Copie multiple	Max. 999 copie
Risoluzione (max.)	Scansione a colori: 600 x 600 dpi Scansione in b/n: 600 x 600, 600 x 400, 600 x 300 dpi Stampa 1200 x 1200, 9600*5 x 600 dpi
Gradazione	Equivalente a 256 livelli
Zoom	25 - 400% (25 - 200% usando RSPF) con 1% di incremento
Rapporti copia prefissati	10 (5 riduzioni + 5 ingrandimenti)
Scanner di rete a colori	
Metodo di scansione	Push scan (via pannello macchina) Pull scan (con applicazioni TWAIN compatibili)
Risoluzione	Push scan: 100, 200, 300, 400, 600 dpi Pull scan: 75, 100, 150, 200, 300, 400, 600 dpi 50 e 9.600*5 dpi
interpolate	
Formati File	TIFF, PDF, PDF criptato, PDF/A, JPEG (solo file a colori), XPS*6
Utility Scanner	Sharpdesk, Network scanner Tool
Destinazione di scansione	Scan to e-mail, desktop, FTP server, cartella di rete (SMB), memoria USB, i-Fax con applicazioni TWAIN compatibili



Archiviazione documenti	
Capacità	Cartella principale e cartelle personalizzate : 71GB Cartelle veloci: 10GB
Lavori memorizzabili	Copie, stampe, scansioni, fax trasmessi*7
Cartelle	Cartelle veloci, principali e cartelle personalizzate (max. 1.000)
Salvataggio dati riservati	Protetti da password
Stampante di rete	
Risoluzione	1200 x 1200, 600 x 600 dpi
Interfacce	USB 2.0 10Base-T, 100Base-TX, 1000Base-T
Sistemi operativi supportati**8	Standard: Windows 2000, XP, Server 2003/2008/2008R2, Windows Vista, Windows 7 Opzionali: Mac OS 9.0 – 9.2.2, Mac OS X 10.2.8, 10.3.9, 10.4.11, 10.5 – 10.5.8, 10.6 – 10.6.2
Protocolli di rete**8	TCP/IP (IPv4, IPv6), IPX/SPX (NetWare), NetBEUI, EtherTalk (AppleTalk)
Protocolli di stampa	LPR, Raw TCP (port 9100), POP3 (stampa e-mail), HTTP, Novell Printserver application con NDS e Bindery, FTP per downloading file di stampa, EtherTalk, IPP
Emulazioni	Standard: PCL 6 Opzionale*9: PostScript 3, XPS
Font disponibili	80 fonts per PCL, 136 fonts per PS3*10
Fax (opzione MX-FX11 richiesta)	
Metodo di compressione	MH/MR/MMR/JBIG
Protocollo di comunicazione	Super G3/G3
Tempo di trasmissione	meno di 2 sec*11
Velocità modem	da 33,600 bps a 2,400 bps con riduzione automatica
Risoluzione	Standard: 203,2 x 97,8 dpi Ultra Fine: 406,4 x 391 dpi
Formato documenti	da A3 a A5
Memoria	1GB
Livelli di grigio	fino a 256 livelli

- *1: L'opzione MX-TR12 o un Finisher sono necessarie per gestire il formato A3W.
*2: A voltaggio fissato. Potrebbe dipendere dalle condizioni della macchina e dall'ambiente operativo.
*3: 1GB = Un miliardo di byte se riferita alla capacità dell'Hard Disk. La capacità attuale è inferiore.
*4: Caricando carta di formato A4, dal primo cassetto dal piano di esposizione a macchina pronta senza la modalità automatica colore e la selezione automatica colore. Potrebbe dipendere dalle condizioni della macchina e dall'ambiente operativo.
*5: Le risoluzioni superiori a 600 dpi sono interpolate.
*6: Per visualizzare i file XPS su un PC senza Windows Vista, è necessario installare l'applicazione XPS Viewer.
*7: Opzione MX-FX11 richiesta
*8: Opzione MX-PK11 richiesta per Mac OS, EtherTalk e PostScript 3
*9: PostScript 3 richiede l'opzione MX-PK11 e XPS richiede le opzioni MX-PUX1 e MX-SM10.
*10: PostScript 3 richiede l'opzione MX-PK11.
*11: Basato sul test standard Sharp con circa 700 caratteri (su formato A4) con risoluzione std. in modalità Super G3, a 33,600 bps e compressione dati JBIG.



SHARP

Business Solutions
Sharp Electronics (ITALIA) S.p.A.
Via Lampedusa 13 – 20141 Milano
Tel. 02 89595254 - Fax. 02 89595260
www.sharp.it

Il Design e le specifiche tecniche potrebbero subire variazioni senza preavviso.
Tutte le informazioni sono corrette al momento della stampa.
Il logo ENERGY STAR è un marchio di certificazione e può essere utilizzato soltanto per certificare prodotti specifici che soddisfano i requisiti del programma ENERGY STAR. ENERGY STAR è un marchio registrato negli USA. Windows, Windows NT, Windows XP e Windows Vista sono marchi registrati di Microsoft Corporation. Tutti gli altri marchi, nomi di prodotti e loghi sono marchi di fabbrica o marchi registrati e ©Sharp Corporation - Febbraio 2011.