

Tendenze tecnologiche, sfide e investimenti IT per le PMI europee nel 2023

Nonostante la complessa situazione economica, la tecnologia, oggi più che mai, è fondamentale per il successo di un'azienda. Una ricerca commissionata da Sharp Europe rivela quali sono le principali sfide che le PMI europee ritengono di dover affrontare nei prossimi 12 mesi riguardo la tecnologia e gli investimenti IT.

Le priorità dei prossimi **12** mesi



Investimenti IT

45%

Quasi la metà delle PMI europee dichiara di aver stanziato maggiori investimenti in IT per il 2023, rispetto allo scorso anno

56%

Ha dichiarato di aver pianificato oltre 25.000 euro di investimenti in IT

4%

Le PMI europee che quest'anno investiranno oltre 115.000 euro

97%

Quasi il totale del panel ha stanziato fondi per migliorare l'infrastruttura IT

90%

Le PMI europee che hanno stanziato uguali o maggiori investimenti rispetto al 2022

44%

Le PMI europee che nel 2023 investiranno nel miglioramento della sicurezza informatica

31%

Quasi un terzo delle aziende ritiene prioritario investire in progetti di migrazione al cloud, per rispondere alle esigenze tecnologiche poste dal lavoro ibrido

32%

Un terzo delle PMI si focalizzerà ancora sull'aggiornamento o sostituzione dei server, in quanto le tradizionali impostazioni IT vengono mantenute in uso

36%

Oltre un terzo delle PMI europee sta pianificando di investire in nuovi hardware

3%

Solo una bassa percentuale degli intervistati non ha in programma nessun miglioramento IT per quest'anno

Sfide aziendali

Le principali sfide aziendali delle PMI europee per i prossimi 12 mesi

1

Aumento dei costi delle forniture

2

Aumento del costo della vita

3

Attrarre e trattenere talenti

4

Gestire una forza lavoro diversificata e ibrida

5

Sostenere gli investimenti in tecnologia

6

Gestire la crescita

7

Gestire clienti sempre più esigenti

32% in Europa dichiara che l'aumento dei costi è la sfida più impegnativa di quest'anno

27% sostiene che una difficoltà importante è data dalla gestione di una forza lavoro ibrida diversificata

26% ammette che quest'anno sarà più impegnativo gestire i clienti più esigenti

Sfide tecnologiche

Le principali sfide tecnologiche delle PMI europee per i prossimi 12 mesi

1

Sicurezza informatica

2

Connessione di rete costante

3

Aggiornamenti del sistema

4

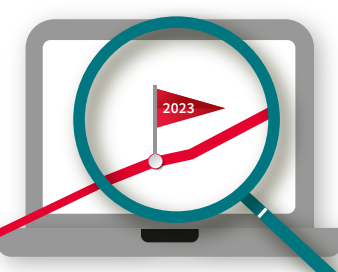
Capacità dei dipendenti di utilizzare il software

5

Aggiornamenti dell'hardware

6

Problemi tecnologici del lavoro ibrido



36% ritiene che la sicurezza informatica sia la più grande sfida tecnologica da affrontare nei prossimi dodici mesi

26% sostiene che sarà complesso riuscire a garantire il funzionamento costante della rete e l'aggiornamento dei sistemi

23% crede che una sfida tecnologica importante sia risolvere i problemi relativi alla tecnologia ibrida